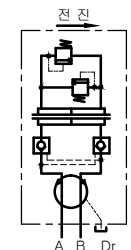
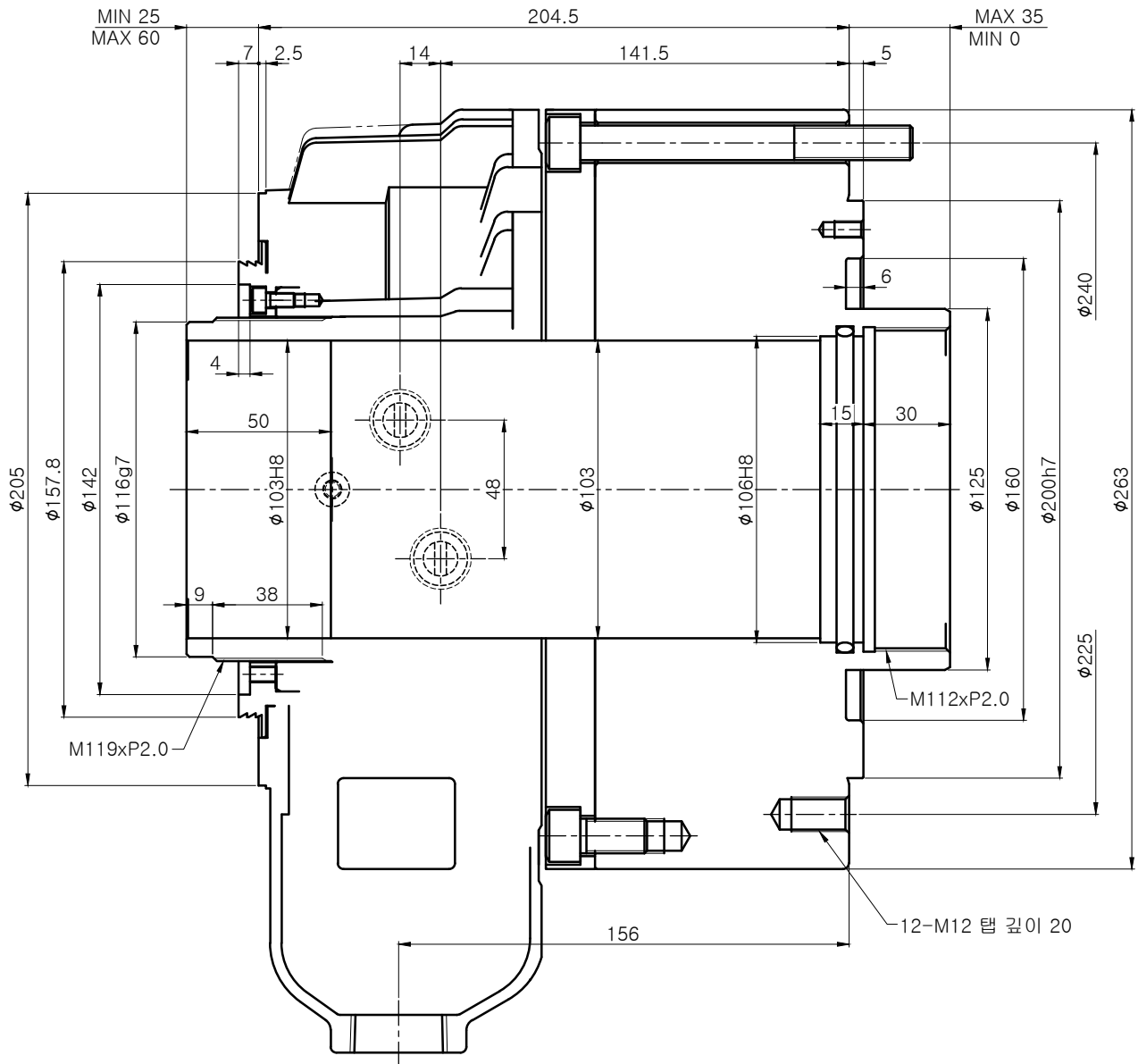


SPECIFICATION	
CYLINDER INSIDE DIAMETER	215 mm
PISTON STROKE	35 mm
PISTON THRUST	PUSH 91.8 kN (9357 kgf)
유압력 4.0MPa (40.8 kgf/cm ²)	PULL 87.8 kN (8952 kgf)
최고유압력	4.0 MPa (40.8 kgf/cm ²)
최고회전수	3500 rpm
WEIGHT	37kgf
GD	1.84 N·m (0.188 kgf·m)
DRAIN 양	6.0 liter/min
ISO.VG.32_50° 3.0MPa	



유압회로도

순면	-	규격	SH-21010	부품명	
도명			SH-21010 외형도	분류	초고속 중공 유압실린더
도번			SH-21010-00	부서	
투상				날짜	
3각법					
최도					
1:1					

SAMCHULLY

 HYDRAULIC SYSTEMS