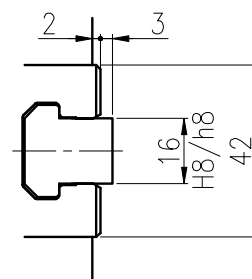


SPECIFICATION	
PLUNGER STROKE	19 mm
JAW STROKE (직경)	8.8 mm
PLUNGER 허용추력	4,385 kgf
최대 파악력	11,319 kgf
최고 회전수	4,200 r.p.m.
WEIGHT (SOFT JAW 포함)	34.5 kgf
G·D <sup>2</sup> (SOFT JAW 포함)	1.26 kgf·m <sup>2</sup>
최고회전중 파악력	3,773 kgf
적용 CYLINDER	SYH-1877
최대설정유압력	27.5 kg/cm <sup>2</sup>



순번	-	규격	-	부품명	외형도
분류	초고속 중공 유압척			납품처	
도번	HS-10-WEB			사용처	
무상 3각법				날짜	
최도 1:1	승인	검도	설계	책임사원리 <b>SAMCHULLY</b> <small>ENGINEERING CO., LTD.</small>	